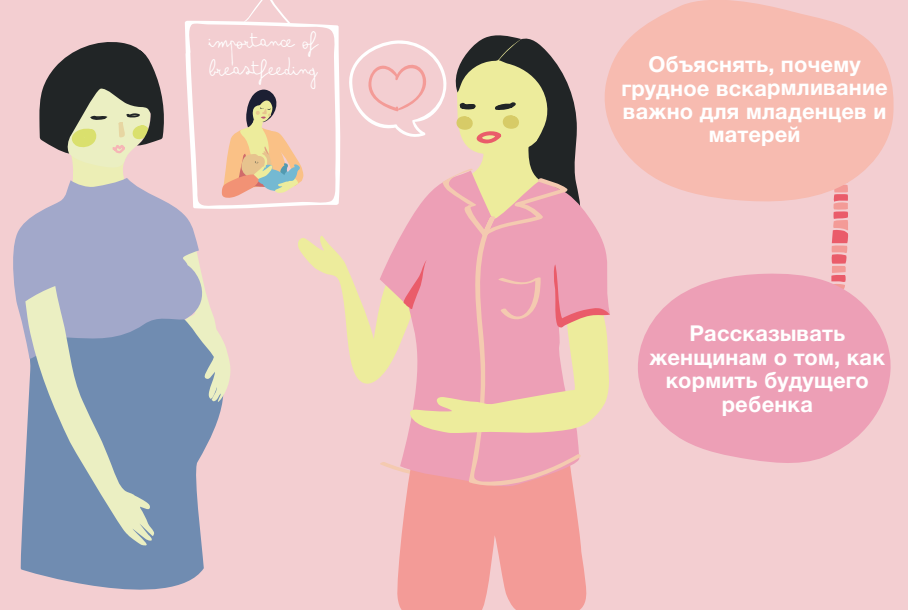


# ДЕСЯТЬ ШАГОВ на пути к успешному грудному вскармливанию

**1****ПОЛИТИКА РОДДОМА**Как **помочь матери** наладить грудное вскармливание в роддоме...Не поощрять  
детские смеси,  
бутылки или соскиНе поощрять  
детские смеси,  
бутылки или соскиКонтролировать  
работу по поддержке  
грудного  
вскармливания**2****ЗНАНИЯ И НАВЫКИ ПЕРСОНАЛА**Как **помочь матери** наладить грудное вскармливание в роддоме...Обучить сотрудников  
оказывать помощь  
матерям при грудном  
вскармливанииПроверять знания и  
навыки медицинского  
персонала**3****ПОМОЩЬ ДО РОДОВ**Как **помочь матери** наладить грудное вскармливание в роддоме...Объяснять, почему  
грудное вскармливание  
важно для младенцев и  
матерейРассказывать  
женщинам о том, как  
кормить будущего  
ребенка**4****ПОМОЩЬ СРАЗУ ПОСЛЕ РОДОВ**Как **помочь матери** наладить грудное вскармливание в роддоме...Поощрять контакт «кожа к  
коже» между матерью и  
ребенком вскоре после  
рожденияПомочь матери  
сразу приложить  
новорожденного к  
грудь**5****ПОМОЩЬ ПОСЛЕ НАЧАЛА ГРУДНОГО  
ВСКАРМЛИВАНИЯ**Как **помочь матери** наладить грудное вскармливание в роддоме...Следить за положением  
ребенка, прикладыванием  
к груди и сосательным  
рефлексомДавать матери  
практические советы  
по грудному  
вскармливаниюПомогать ей решать  
распространенные  
проблемы, возникающие  
при грудном  
вскармливании**6****ЗАМЕНИТЕЛИ ГРУДНОГО МОЛОКА**Как **помочь матери** наладить грудное вскармливание в роддоме...Давать ребенку только  
грудное молоко, если для  
этого нет медицинских  
противопоказанийВыбирать донорское  
грудное молоко, если  
требуется заменить  
молоко материПомогать матерям,  
которые хотят кормить  
ребенка смесями, делать  
это безопасно**7****СОВМЕСТНОЕ ПРЕБЫВАНИЕ МАТЕРИ И  
РЕБЕНКА В ПАЛАТЕ**Как **помочь матери** наладить грудное вскармливание в роддоме...Разрешать матери и  
ребенку оставаться  
вместе днем и ночьюОбеспечить матери больного  
ребенка возможность  
находиться рядом с ним**8****КОРМЛЕНИЕ ПО ТРЕБОВАНИЮ**Как **помочь матери** наладить грудное вскармливание в роддоме...Помогать матери  
распознавать  
признаки голода у  
ребенкаНе ограничивать  
число кормлений**9****БУТЫЛОЧКИ И СОСКИ**Как **помочь матери** наладить грудное вскармливание в роддоме...Рассказывать  
матерям о том,  
как используются  
бутылочки и  
соски и какие  
риски с этим  
связаны**10****ВЫПИСКА**Как **помочь матери** наладить грудное вскармливание в роддоме...Направлять матерей  
для получения  
помощи при  
грудном  
вскармливании по  
месту жительстваРаботать с  
местными  
структурами для  
улучшения услуг в  
этой области**Всемирная организация  
здравоохранения****unicef**