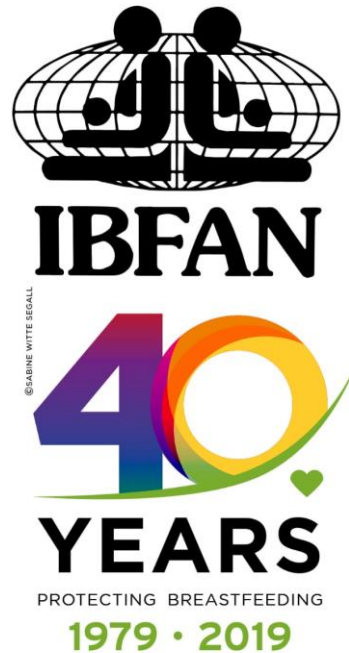


Launch of the WHO/UNICEF/IBFAN Status Report of Implementation of the Code of Marketing of Breastmilk Substitutes 2020



MC. XAVIERA CABADA

IBFAN MÉXICO

MAY 28TH 2020

WWW.IBFAN.ORG

XAVIERA_CABADA@YAHOO.COM

IBFAN's global network



IBFAN
protecting breastfeeding

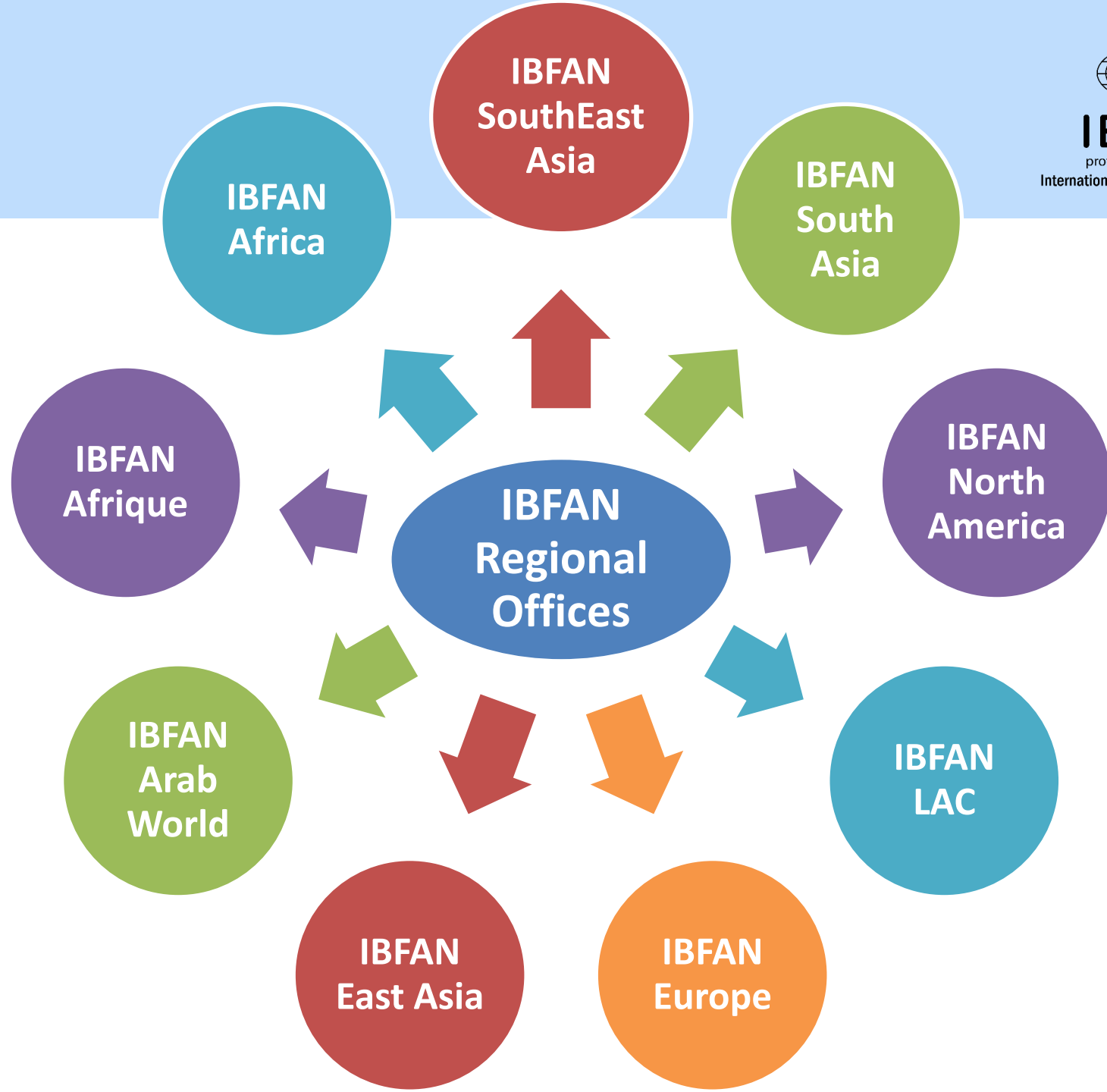
International Baby Food Action Network



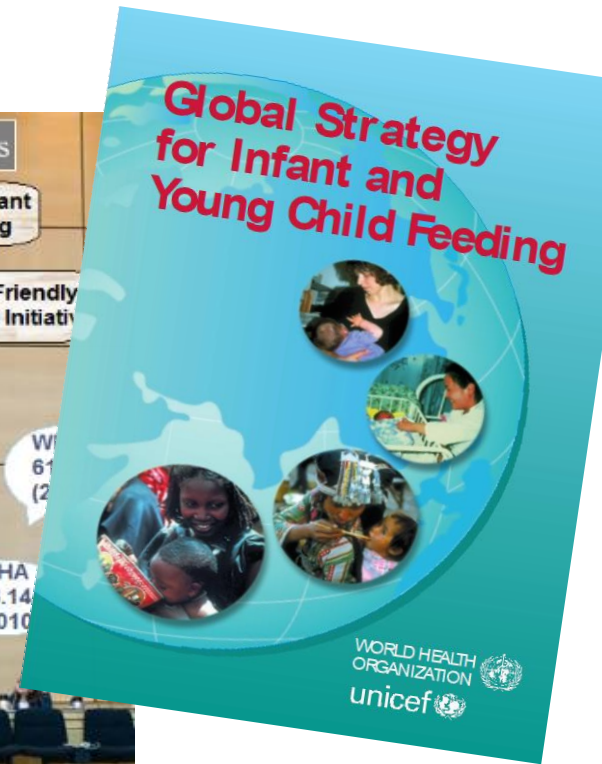
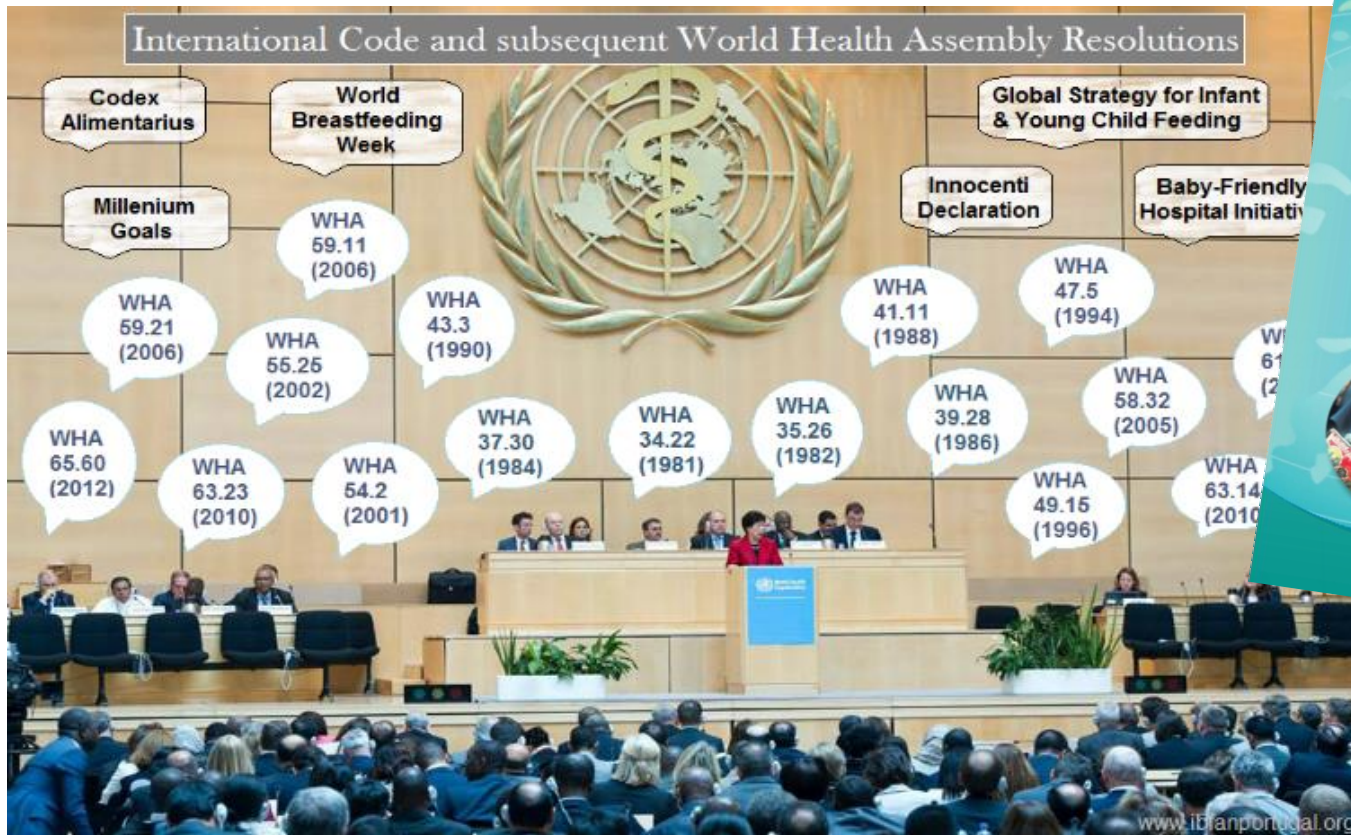
International Baby Food Action Network, founded in 1979 - a people's network of over 273 groups in over 168 countries - one of the longest-surviving single-issue organisations.

IBFAN's focus areas: Monitoring, Human Rights, Trade and Codex, maternity protection, contaminants and global heating, emergencies, HIV, Conflicts of Interest.





19 Resolutions that strengthen and clarify the Code



2020: Companies ignore the Resolutions



Nestlé Good Food, Good Life

Search

[Home](#) [About us](#) [Our stories](#) [Our impact](#) [Brands](#) [Innovation](#) [Ask Nestlé](#)

[Home](#) > [Ask Nestlé](#) > [Health and nutrition](#) > [What is the WHO Code?](#)

What is the WHO Code?



What is the WHO Code?

The [International Code of Marketing of Breast-milk Substitutes \(pdf, 128Kb\)](#) is a set of recommendations for member states of the World Health Organization (WHO) designed to regulate the marketing of breast milk substitutes, feeding bottles and teats. It is referred to as the 'WHO Code'.

It was introduced in 1981 in response to the concerns being raised about the marketing of breast milk substitutes in developing countries.

100%

1970s: Milk Nurses in South Africa



IBFAN

protecting breastfeeding
International Baby Food Action Network

*“In less developed countries, the best form of promoting baby food formulas may well be the **clinics which the company sponsors**”*

Nestlé in Developing countries 1970



2020: EXPLOITING THE PANDEMIC: India

Danone (the world's second biggest baby food manufacturer) sets up an “expert advice” [YouTube](#) channel for Indian mothers.



IBFAN

protecting breastfeeding
International Baby Food Action Network



INDIA: Nestlé Lactogen infant formula being given out by a charity



2020 EXPLOITING THE PANDEMIC: Pakistan



IBFAN

protecting breastfeeding
International Baby Food Action Network



PDMA Punjab Official

@PdmapunjabO



@nestlepakistan has stepped up to help families whose income has been impacted due to #lockdown Nestle has donated water, juices, Nido, Milk Pack, Lactogrow and Cerelac which will be distributed by PDMA.



Lactagrow is a breastmilk substitute targeting babies 1-3 (the packshot below is taken from a [marketing website](#)).



Serbia: Humana teaching mothers



2020 EXPLOITING THE PANDEMIC: Latin America



IBFAN

protecting breastfeeding
International Baby Food Action Network



Paraguay



Juntos podemos nutrir sus vidas

Súmate a Farmacias YZA, Fundación FEMSA y Nestlé donando **\$195.00** para apoyar con latas de leche a bebés y niños en comunidades vulnerables de Veracruz y el Sureste de México.



Por cada lata Farmacias YZA, Fundación FEMSA y Nestlé donaremos 3 latas más*

*Aplicable a las primeras mil latas de leche

Además, incluiremos contenidos para fomentar la crianza positiva en la familia durante la contigencia. Tú también puedes encontrarlos en fundacionfemsa.org

¡Realiza tu donativo ahora!
Directamente en tu sucursal de Farmacias YZA más cercana o vía transferencia bancaria.

Transferencia bancaria en Banco BBVA
Nombre de beneficiario: Farmacia SA de CV
Cuenta: 0192657864
Clabe: 012344001926578642
Monto: \$195.00



La entrega en especie se realizará con el apoyo de Medical Mission Network México y Caritas Veracruz.

En tiempos difíciles, apoyemos a quien más lo necesita.

Virus y bacterias están en todas partes. Fortalece su sistema inmune con Similac 3

VIOLACIÓN AL CÓDIGO

CONOCE SIMILAC 3

EXPERTOS MUESTRAN QUE
AMAMANTAR
ES LO MEJOR PARA TU BEBE

La Academia Americana de Pediatría recomienda la lactancia materna exclusiva durante los primeros seis meses de vida de su bebé.

La composición de tu leche materna puede afectar al crecimiento y la salud general de tu Bebe, hasta ahora el acceso a este tipo de información ha sido difícil de encontrar.

ALGUNAS VEZ TE HAS PREGUNTADO
¿QUE HAY EN TU LECHE MATERNA?

My Perfect Milk mide los principales nutrientes de la leche.



Para más información sobre el test de leche materna

My Perfect Milk
contactanos:

info@cryocellpanama.com

+507 263-6816
+507 6675-5660

cryocellpanama.com

@cryocellpanama
@celulasmadrepanama

¿Sabes si tu Leche Materna es Optima Para tu Bebe?



¡La Salud de tu Bebe Comienza con la Calidad de tu Leche Materna!



¿PARA QUE ANALIZAR LA LECHE MATERNA?

Tú y tu hijo lactante forman un vínculo único, que es crítico para su crecimiento y desarrollo. La leche de una madre sana debe contener los nutrientes adecuados en el equilibrio perfecto para tu bebé.

El contenido nutricional de la leche materna varía mucho entre las madres según su dieta, genética y estilo de vida.

ALGUNOS DATOS SOBRE LA LECHE MATERNA:

- El valor nutricional de tu leche variará a medida que tu hijo crezca.
- El cadmio y el arsénico son toxinas que pueden introducirse en nuestro suministro de alimentos. Si los cultivos crecen en suelos contaminados o se utiliza agua contaminada para regar. Estas toxinas se transmiten de madre a hijo a través de la leche materna.

¿QUE PUEDES HACER AL RESPECTO?

Tener la información adecuada es clave para tomar decisiones que afecten la salud de tu bebé.

My Perfect Milk fue creada con este único objetivo, proporcionarte un **INFORME NUTRICIONAL COMPLETO** de tu leche materna.

Analizaremos tu leche materna y pondremos a tu disposición los resultados en gráficos fáciles de entender, mostrando dónde se encuentran tus deficiencias, de haberlas.

Con estos resultados, podrás hacer los cambios en tu dieta y estilo de vida. Esto se reflejará en LA SALUD DE TU BEBE.

- Si el recuento calórico de la leche materna es bajo, el bebé puede tener dificultades para engordar y crecer.
- La leche materna contiene proteínas que ayudan a prevenir las infecciones.
- Una dieta rica en pescado y mariscos podría elevar la presencia de mercurio en la leche materna.



	BASICO	ESTANDAR
CALORIAS	✓	✓
CARBOHIDRATOS	✓	✓
PROTEINA	✓	✓
GRASAS	✓	✓
CALCIO	✓	✓
HIERRO	✓	✓
VITAMINA A	✓	✓
VITAMINA C	✓	✓
VITAMINA B-12	✓	✓



PRUEBA EXCLUSIVA de CryoCell

**VIOLACIÓN
AL CÓDIGO**

Abbott Colombia, lo invita al webinar:

PERSPECTIVAS ACTUALES DE LA LACTANCIA MATERNA

REGÍSTRESE AHORA

PRESENTE INVITADO:
DR. FRANCISCO TORRES
 Médico, Universidad del Bosque, Bogotá, Colombia. Especialista en Lactancia Materna y pediatría. Universidad del Bosque, Promotor de Lactancia Significativa, Universidad Española de Pediatría (AEP), programa CONTINUUM.
 Miembro de la Sociedad Colombiana de Pediatría (SCP), Comité de Nutrición y Lactancia Materna.

CONÉCTESE EL PRÓXIMO 21 DE MAYO A LAS 10 PM POR VÍDEO CONFERENCIA

CÓMO REGISTRARSE:

- Ingrese **AQUÍ**
- Haga clic en el botón del webinar
- Registre sus datos y conéctese el día del evento

REGÍSTRESE AHORA

INVITA: **Abbott**

En cumplimiento de los protocolos corporativos de Abbott, le informamos que este evento se evalúa para profesionales de la salud. En caso de que esta información no sea acorde con su área de especialización profesional, por favor no participe. La asistencia de este evento es gratuita y su participación conéctese a través de la plataforma de videoconferencia. El acceso al evento es gratuito y su participación conéctese a través de la plataforma de videoconferencia. © 2018 Abbott Laboratories. All rights reserved.



IBFAN

protecting breastfeeding
International Baby Food Action Network

DE TODO

Lactancia

Dr. Rebecca Guadalupe Salas
 Especialista en Lactancia Materna y pediatría

PARA UNA LACTANCIA MATERNA ÉXITOSA

Dr. Rebecca Guadalupe Salas
 Especialista en Lactancia Materna y pediatría
 8977-385

Manzatin

Manzatin

Infamil

amaCare

Prote

AVENA / OATS

Cont. Net. 60g

PH

PADRES DE HOY

Pre

2017

Infamil

amaCare

Prote

AVENA / OATS

Cont. Net. 60g

previda@gmail.com

f **previdacr** **w** **jennyk**

Helena

Uniendo Corazones

previda@gmail.com

f **previdacr** **w** **jennyk**

**VIOLACIÓN
AL CÓDIGO**

2020 EXPLOITING THE PANDEMIC: Latin America



Similac® 3 con HMO*

<https://www.youtube.com/watch?v=-We8IEOO8E0&feature=youtu.be>

MÉXICO



Brazil: pediatric conferences



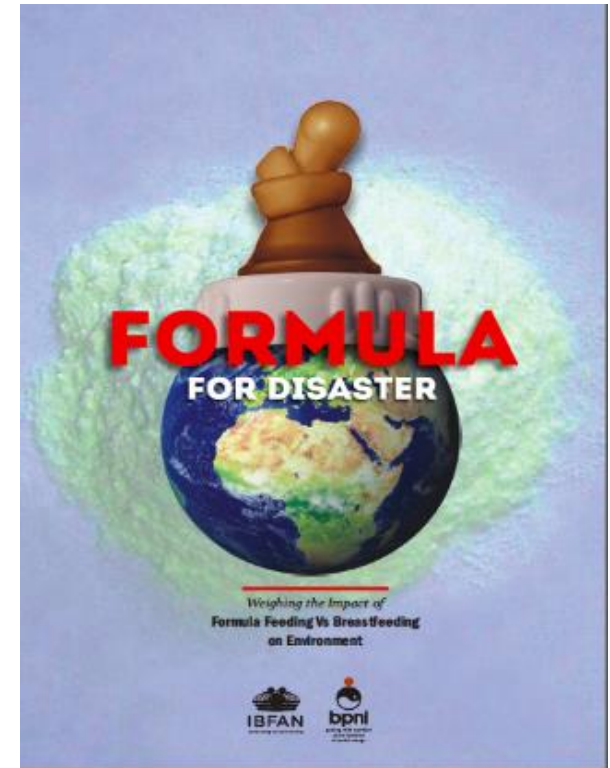
protecting breastfeeding

International Baby Food Action Network



Conflicts at the heart of policy making

- *“A high level of human health protection shall be ensured in the definition and implementation of all Community policies and activities” EU Treaty*
- *“Protecting the health of humans, animals and plants at every stage of the food production process is a key public health and economic priority.....The EU is “leading the way to a better and sustainable future for all.”¹*
- **800 litres of water** to make a **1 litre of milk**
- **4700 litres** of water for **1 kilo** of milk powder
- *Health systems must be strengthened from the very core and not allow companies to influence them and generate confusion among health workers and patients*
- Food industry has huge power



<http://bpni.org/ibfan-newswire-2014/9>

THANK YOU!

WWW.IBFAN.ORG

XAVIERA_CABADA@YAHOO.COM

www.babymilkaction.org



IBFAN

protecting breastfeeding
International Baby Food Action Network

