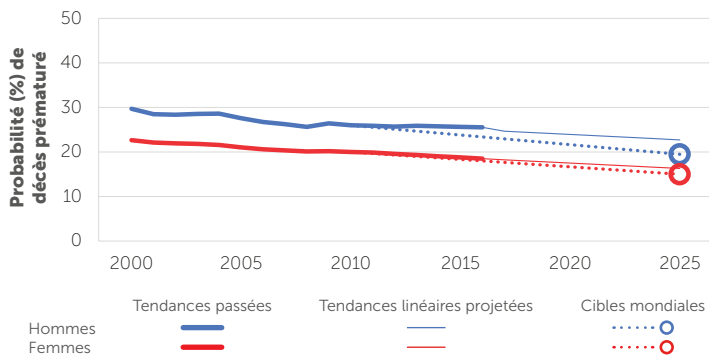
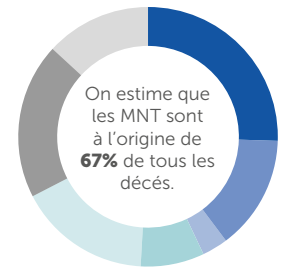
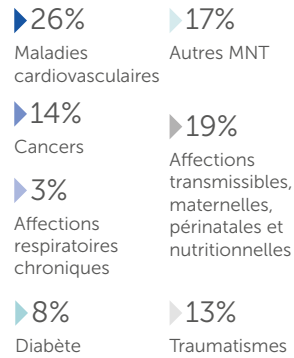


## RISQUE DE DÉCÈS PRÉMATURÉ DÙ AUX MNT (%)\*



## MORTALITÉ PROPORTIONNELLE\*



## 200 VIES PEUVENT ÊTRE SAUVÉES D'ICI 2025 EN METTANT EN ŒUVRE TOUS LES « MEILLEURS CHOIX » DE L'OMS

MORTALITÉ*	CIBLES NATIONALES FIXÉES	ANNÉE	HOMMES	FEMMES	TOTAL	
<b>Mortalité prématurée due aux MNT</b>	✓	Total des décès dus aux MNT	2016	760	600	1 400
		Risque de décès prématuré entre 30 et 70 ans (%)	2016	26	19	22
<b>Mortalité par suicide</b>	-	Taux de mortalité par suicide (pour 100 000 habitants)	2016	-	-	5

## FACTEURS DE RISQUE

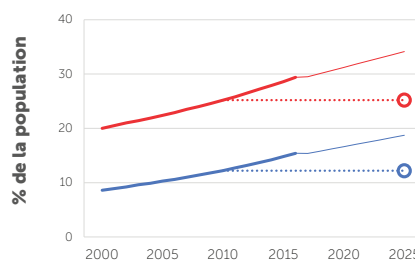
<b>Usage nocif d'alcool</b>	✓	Consommation totale d'alcool par habitant, adultes de 15 ans et plus (litres d'alcool pur)	2016	11	2	7
<b>Sédentarité</b>	✓	Inactivité physique, adultes de 18 ans et plus (%)	2016	...	...	...
<b>Consommation de sel/sodium</b>	✗	Consommation moyenne de sel de la population, adultes de 20 ans et plus (g/jour)	2010	7	6	7
<b>Tabagisme</b>	✓	Consommation actuelle de tabac, adultes de 15 ans et plus (%)	2016	...	...	...
<b>Tension artérielle élevée</b>	✓	Tension artérielle élevée, adultes de 18 ans et plus (%)	2015	20	16	18
<b>Diabète</b>	✓	Élévation du taux de glucose dans le sang, adultes de 18 ans et plus (%)	2014	8	12	10
<b>Obésité</b>	✓	Obésité, adultes de 18 ans et plus (%)	2016	15	29	22
		Obésité, adolescents âgés de 10 à 19 ans (%)	2016	11	10	11
<b>Pollution de l'air ambiant</b>	-	Dépassement de la valeur limite de l'OMS pour la concentration annuelle de PM2,5 (par un multiple de)	2016	-	-	2
<b>Pollution de l'air à l'intérieur des habitations</b>	-	Population dépendant principalement de carburants et de technologies polluants (%)	2016	-	-	15

## TENDANCES DES FACTEURS DE RISQUE SÉLECTIONNÉS CHEZ LES ADULTES

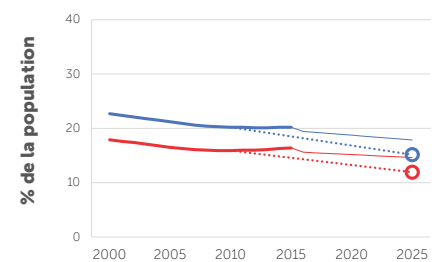
### CONSOMMATION ACTUELLE DE TABAC

DONNÉES NON DISPONIBLES

### OBÉSITÉ



### TENSION ARTÉRIELLE ÉLEVÉE



Hommes Femmes Tendances passées Tendances linéaires projetées Cibles mondiales

## RÉPONSE DES SYSTÈMES NATIONAUX

		Proportion de la population à haut risque de développer des MCV ou avec des MCV	-	...
		Proportion de personnes à haut risque recevant un traitement médicamenteux et des conseils pour prévenir les crises cardiaques et les accidents vasculaires cérébraux	-	...
<b>Traitement médicamenteux pour prévenir les crises cardiaques et les accidents vasculaires cérébraux</b>	✗	Proportion de centres de soins de santé primaires déclarés comme offrant une stratification du risque de MCV	2017	Ne sait pas
		Déclaré avoir des guides sur les maladies cardiovasculaires qui sont utilisés dans au moins 50% des établissements de santé	2017	Non
<b>Médicaments essentiels contre les MNT et technologies de base pour traiter les principales maladies non transmissibles</b>	✓	Nombre de médicaments essentiels contre les MNT déclarés comme "généralement disponibles"	2017	7 sur 10
		Nombre de technologies essentielles contre les maladies non transmissibles déclarés comme "généralement disponibles"	2017	5 sur 6

... = pas de données disponibles

\* Les estimations de la mortalité pour ce pays ont un degré élevé d'incertitude car elles ne sont basées sur aucune donnée nationale sur la mortalité due aux MNT (voir les notes explicatives).

Organisation mondiale de la Santé- Profils des pays pour les maladies non transmissibles (MNT), 2018.