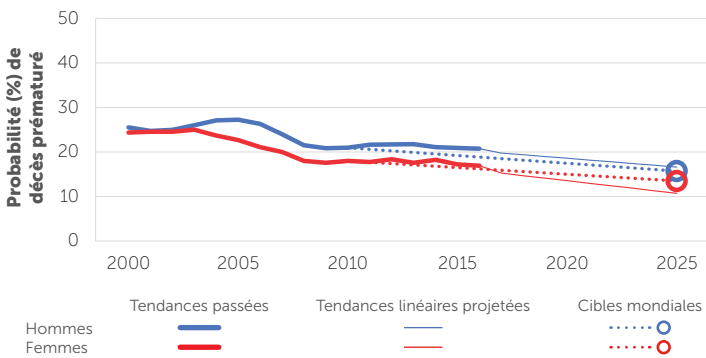


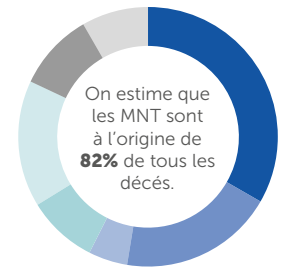
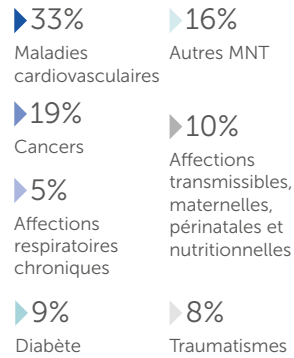
# SAINTE-LUCIE

2016 POPULATION TOTALE : 178 000  
NOMBRE TOTAL DE DÉCÈS POUR 2016: 1 300

## RISQUE DE DÉCÈS PRÉMATURÉ DÙ AUX MNT (%)



## MORTALITÉ PROPORTIONNELLE



100 VIES PEUVENT ÊTRE SAUVÉES D'ICI 2025 EN METTANT EN ŒUVRE TOUS LES « MEILLEURS CHOIX » DE L'OMS

		CIBLES NATIONALES FIXÉES	ANNÉE	HOMMES	FEMMES	TOTAL	
<b>MORTALITÉ</b>							
	Mortalité prématurée due aux MNT	X	Total des décès dus aux MNT	2016	560	530	1 100
			Risque de décès prématuré entre 30 et 70 ans (%)	2016	21	17	19
	Mortalité par suicide	-	Taux de mortalité par suicide (pour 100 000 habitants)	2016	-	-	8

## FACTEURS DE RISQUE

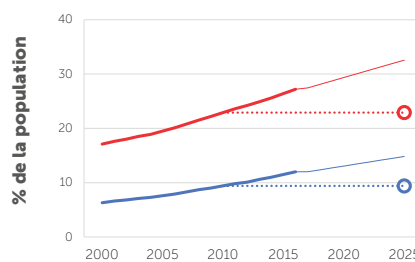
	Usage nocif d'alcool	X	Consommation totale d'alcool par habitant, adultes de 15 ans et plus (litres d'alcool pur)	2016	17	3	10
	Sédentarité	X	Inactivité physique, adultes de 18 ans et plus (%)	2016	26	52	40
	Consommation de sel/sodium	X	Consommation moyenne de sel de la population, adultes de 20 ans et plus (g/jour)	2010	8	7	7
	Tabagisme	X	Consommation actuelle de tabac, adultes de 15 ans et plus (%)	2016	...	...	...
	Tension artérielle élevée	X	Tension artérielle élevée, adultes de 18 ans et plus (%)	2015	30	26	28
	Diabète	X	Élévation du taux de glucose dans le sang, adultes de 18 ans et plus (%)	2014	14	16	15
	Obésité	X	Obésité, adultes de 18 ans et plus (%)	2016	12	27	20
			Obésité, adolescents âgés de 10 à 19 ans (%)	2016	7	8	8
	Pollution de l'air ambiant	-	Dépassement de la valeur limite de l'OMS pour la concentration annuelle de PM2,5 (par un multiple de)	2016	-	-	2
	Pollution de l'air à l'intérieur des habitations	-	Population dépendant principalement de carburants et de technologies polluants (%)	2016	-	-	<5

## TENDANCES DES FACTEURS DE RISQUE SÉLECTIONNÉS CHEZ LES ADULTES

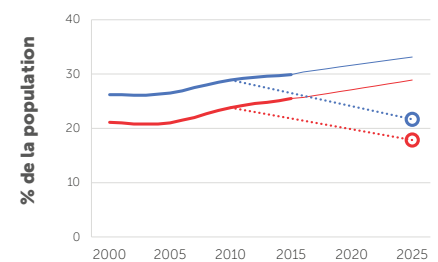
### CONSOMMATION ACTUELLE DE TABAC

DONNÉES NON DISPONIBLES

### OBÉSITÉ



### TENSION ARTÉRIELLE ÉLEVÉE



Hommes Femmes

Tendances passées Tendances linéaires projetées Cibles mondiales

## RÉPONSE DES SYSTÈMES NATIONAUX

			Proportion de la population à haut risque de développer des MCV ou avec des MCV	-	...
			Proportion de personnes à haut risque recevant un traitement médicamenteux et des conseils pour prévenir les crises cardiaques et les accidents vasculaires cérébraux	-	...
	Traitement médicamenteux pour prévenir les crises cardiaques et les accidents vasculaires cérébraux	X	Proportion de centres de soins de santé primaires déclarés comme offrant une stratification du risque de MCV	2017	25% à 50%
			Déclaré avoir des guides sur les maladies cardiovasculaires qui sont utilisés dans au moins 50% des établissements de santé	2017	Non
	Médicaments essentiels contre les MNT et technologies de base pour traiter les principales maladies non transmissibles	X	Nombre de médicaments essentiels contre les MNT déclarés comme "généralement disponibles"	2017	10 sur 10
			Nombre de technologies essentielles contre les maladies non transmissibles déclarés comme "généralement disponibles"	2017	4 sur 6

... = pas de données disponibles

Organisation mondiale de la Santé- Profils des pays pour les maladies non transmissibles (MNT), 2018.