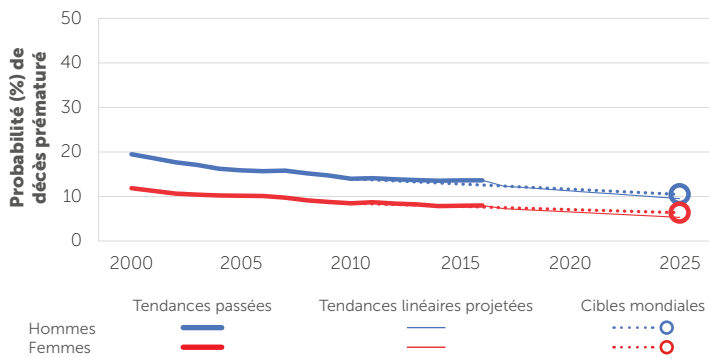
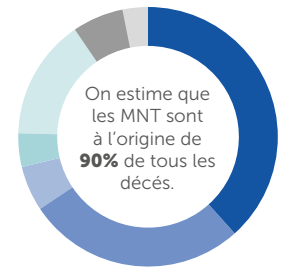
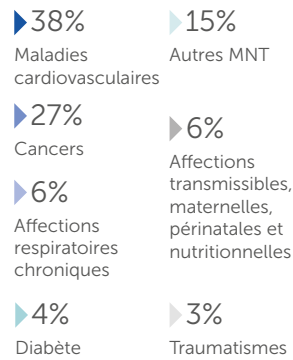


## RISQUE DE DÉCÈS PRÉMATURÉ DÙ AUX MNT (%)



## MORTALITÉ PROPORTIONNELLE



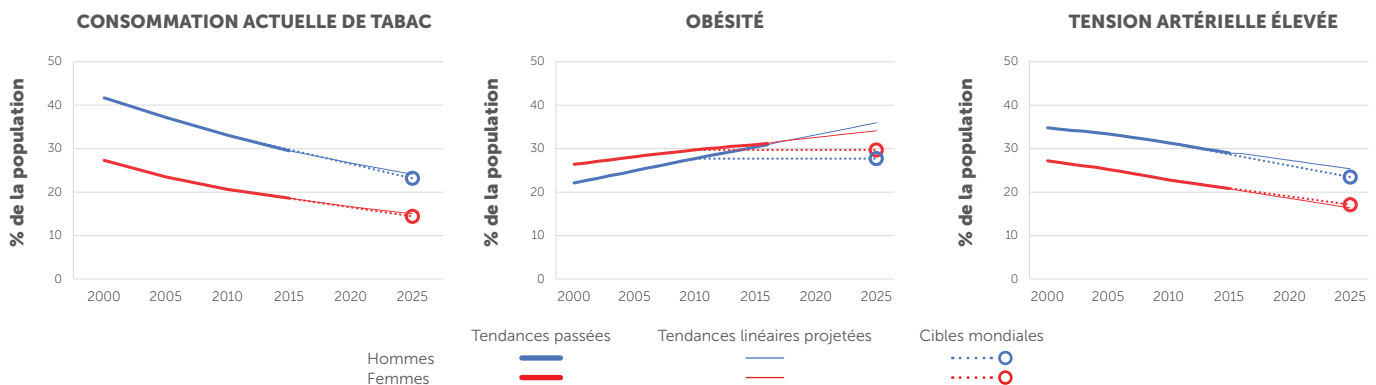
**3 700 VIES PEUVENT ÊTRE SAUVÉES D'ICI 2025 EN METTANT EN ŒUVRE TOUS LES « MEILLEURS CHOIX » DE L'OMS**

CIBLES NATIONALES FIXÉES			ANNÉE	HOMMES	FEMMES	TOTAL
<b>MORTALITÉ</b>						
<b>Mortalité prématurée due aux MNT</b>	✓	Total des décès dus aux MNT	2016	1 600	1 600	3 200
		Risque de décès prématuré entre 30 et 70 ans (%)	2016	14	8	11
<b>Mortalité par suicide</b>	-	Taux de mortalité par suicide (pour 100 000 habitants)	2016	-	-	7

## FACTEURS DE RISQUE

<b>Usage nocif d'alcool</b>	✓	Consommation totale d'alcool par habitant, adultes de 15 ans et plus (litres d'alcool pur)	2016	13	3	8
<b>Sédentarité</b>	✓	Inactivité physique, adultes de 18 ans et plus (%)	2016	38	50	44
<b>Consommation de sel/sodium</b>	✓	Consommation moyenne de sel de la population, adultes de 20 ans et plus (g/jour)	2010	11	10	10
<b>Tabagisme</b>	✓	Consommation actuelle de tabac, adultes de 15 ans et plus (%)	2016	29	18	24
<b>Tension artérielle élevée</b>	✓	Tension artérielle élevée, adultes de 18 ans et plus (%)	2015	29	21	25
<b>Diabète</b>	✓	Élévation du taux de glucose dans le sang, adultes de 18 ans et plus (%)	2014	11	9	10
<b>Obésité</b>	✓	Obésité, adultes de 18 ans et plus (%)	2016	31	31	31
		Obésité, adolescents âgés de 10 à 19 ans (%)	2016	14	10	12
<b>Pollution de l'air ambiant</b>	-	Dépassement de la valeur limite de l'OMS pour la concentration annuelle de PM2,5 (par un multiple de)	2016	-	-	1
<b>Pollution de l'air à l'intérieur des habitations</b>	-	Population dépendant principalement de carburants et de technologies polluants (%)	2016	-	-	<5

## TENDANCES DES FACTEURS DE RISQUE SÉLECTIONNÉS CHEZ LES ADULTES



## RÉPONSE DES SYSTÈMES NATIONAUX

		Proportion de la population à haut risque de développer des MCV ou avec des MCV	-	...
		Proportion de personnes à haut risque recevant un traitement médicamenteux et des conseils pour prévenir les crises cardiaques et les accidents vasculaires cérébraux	-	...
<b>Traitement médicamenteux pour prévenir les crises cardiaques et les accidents vasculaires cérébraux</b>	X	Proportion de centres de soins de santé primaires déclarés comme offrant une stratification du risque de MCV	2017	Plus de 50%
		Déclaré avoir des guides sur les maladies cardiovasculaires qui sont utilisés dans au moins 50% des établissements de santé	2017	Non
<b>Médicaments essentiels contre les MNT et technologies de base pour traiter les principales maladies non transmissibles</b>	X	Nombre de médicaments essentiels contre les MNT déclarés comme "généralement disponibles"	2017	10 sur 10
		Nombre de technologies essentielles contre les maladies non transmissibles déclarés comme "généralement disponibles"	2017	6 sur 6