

Cours sur les comptes de la santé



Cours sur les comptes de la santé

Module 1:

Introduction

Sous-module 1.1:

Pertinence des comptes de la santé
pour la prise de décisions



Intérêt des
comptes de la
santé
pour la prise de
décisions



Les possibilités offertes par
les comptes de la santé

Les expériences nationales

Quelles sommes ?
Qui paie ?
Quels services ?
Quels prestataires ?
Quels bénéficiaires ?

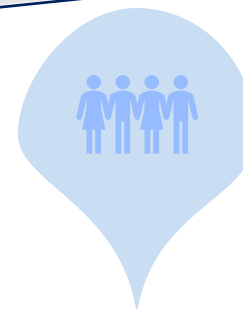




Les comptes de la santé
permettent d'analyser
**l'évolution dans le temps des
dépenses en santé**



Les comptes de la santé
servent à élaborer les
politiques de santé



Les comptes de la santé
aident les pays à
l'allocation des ressources

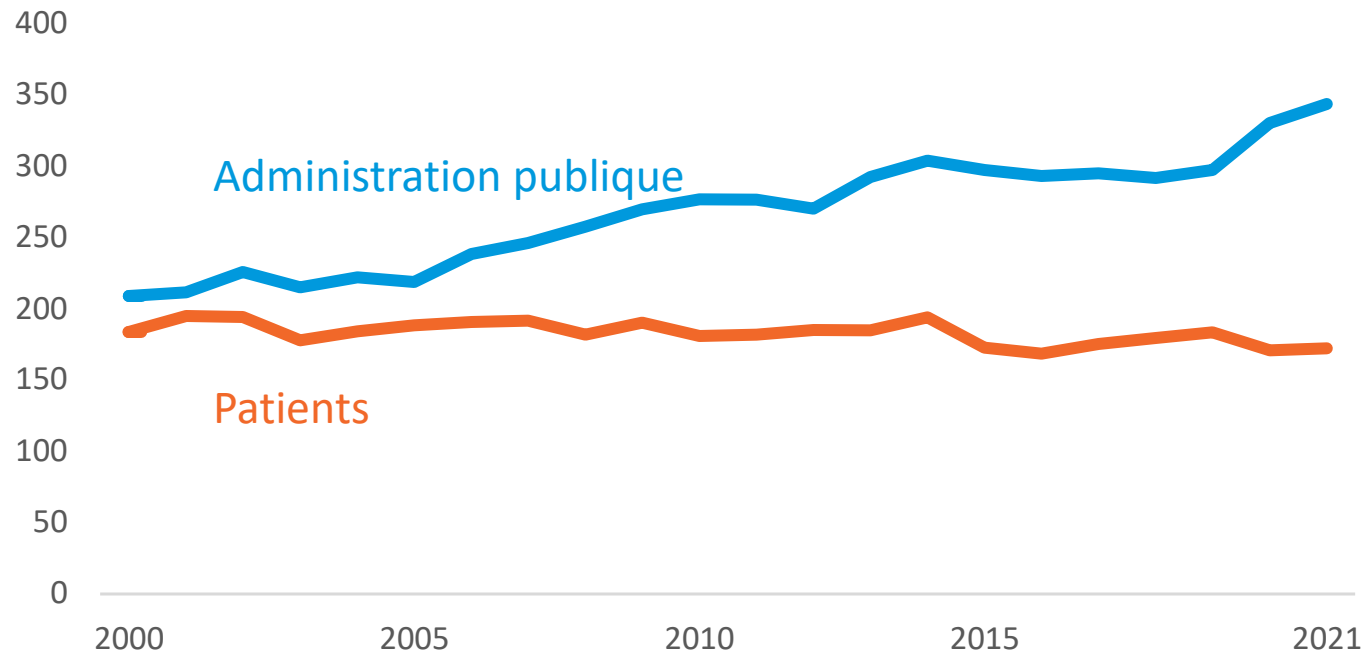


Les comptes de la santé
permettent des
comparaisons
internationales entre pays





Les comptes de la santé permettent d'analyser l'évolution dans le temps des dépenses en santé

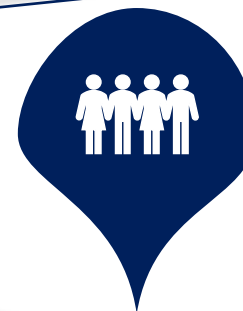




Les comptes de la santé
permettent d'analyser
l'évolution dans le temps des
dépenses en santé



Les comptes de la santé
servent à élaborer les
politiques de santé



Les comptes de la santé
aident les pays à
l'allocation des ressources



Les comptes de la santé
permettent des
comparaisons
internationales entre pays





Les comptes de la santé servent à élaborer les politiques de santé



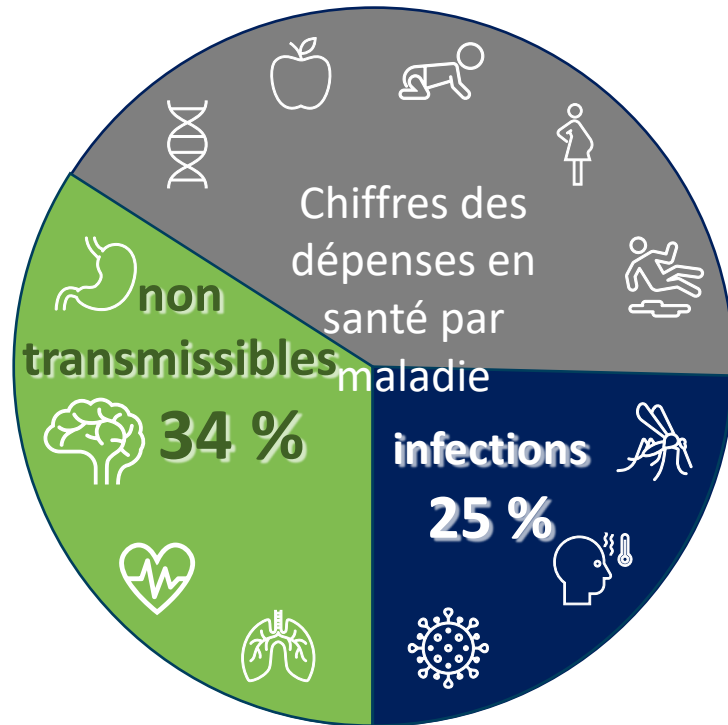
Les comptes de la santé aident les pays à suivre l'allocation des ressources



Les comptes de la santé permettent des comparaisons internationales entre pays

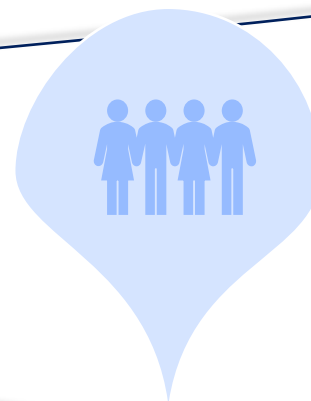


Les comptes de la santé aident les pays à suivre l'allocation des ressources





Les comptes de la santé servent à élaborer les politiques de santé



Les comptes de la santé aident les pays à suivre l'allocation des ressources



Les comptes de la santé permettent des comparaisons internationales entre pays





Les comptes de la santé
servent à élaborer **les
politiques de santé**





Les comptes de la santé servent à élaborer **les politiques de santé**



affiliées à la
sécurité sociale

2 0 0 3



non affiliées
à la sécurité sociale



Organisation
mondiale de la Santé



Les comptes de la santé servent à élaborer **les politiques de santé**



affiliées à la
sécurité sociale

2012



non affiliées
à la sécurité sociale



Organisation
mondiale de la Santé



Les comptes de la santé
servent à élaborer les
politiques de santé



Les comptes
permettent
comparaison
internationa







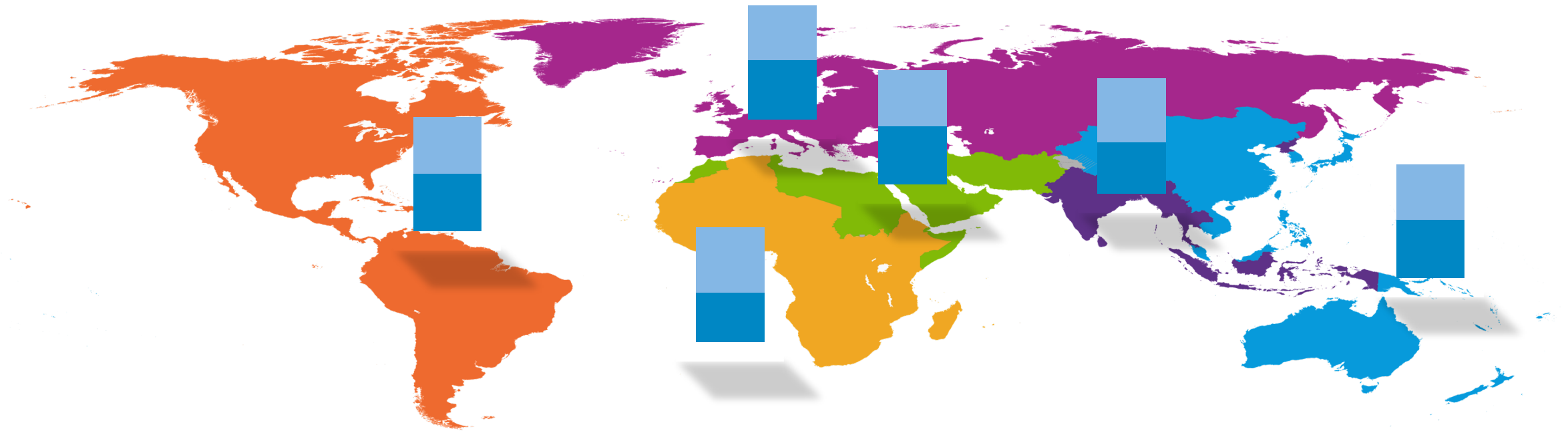
Les comptes de la santé permettent des **comparaisons internationales entre pays**



Organisation
mondiale de la Santé



Les comptes de la santé permettent des comparaisons internationales entre pays



Qui dit mesures, dit connaissances



Qui dit mesures, dit connaissances

188
pays



Qui dit mesures, dit connaissances

188
pays

9 800
milliards USD
de dépenses en
santé



Qui dit mesures, dit connaissances

188
pays

9 800
milliards USD
de dépenses en
santé



10,3 %
du PIB mondial

Qui dit mesures, dit connaissances

188
pays

9 800
milliards USD
de dépenses en
santé

depuis plus de
20 ans

10,3%
du PIB mondial

Qui dit mesures, dit connaissances



Cours sur les comptes de la santé

Module 1 : Introduction

Sous-module

- 1.1 Intérêt des comptes de la santé pour la prise de décisions
- 1.2 Comptes de la santé : définition
- 1.3 Comptes de la santé et autres initiatives de suivi des ressources sanitaires



Merci pour votre attention !

Pour de plus amples renseignements, veuillez contacter :

Équipe de l'OMS chargée des comptes de la santé
nha@who.int

Sources des exemples de pays :

Brésil : World Health Organization, Global Health Expenditure Database, 2024; Ortega F, Pelec A. Brazil's unified health system: 35 years and future challenges. The Lancet Regional Health - Americas 2023;28: 100631 Published Online 10 November 2023 <https://doi.org/10.1016/j.lana.2023.100631>

Népal : MoHP (2023). Nepal National Health Accounts 2018/19 – 2019/20, Ministry of Health and Population. Government of Nepal, Kathmandu, Nepal.

https://mohp.gov.np/uploads/Reports/Nepal%20National%20Health%20Accounts%202018_19-2019_20.pdf

Mexique : Edson Servan-Mori & Leticia Avila-Burgos & Gustavo Nigenda & Rafael Lozano, 2016. "A Performance Analysis of Public Expenditure on Maternal Health in Mexico," PLOS ONE, Public Library of Science, vol. 11(4), pages 1-14, <https://ideas.repec.org/a/plo/pone00/0152635.html>

Régions de l'OMS : Organisation mondiale de la Santé, Base de données mondiale sur les dépenses de santé, 2024.

Carte : Source des données : OMS, Date de création de la carte : 7 septembre 2024. Réalisation de la carte : Centre des systèmes d'information géographique pour la santé, DNA/DDI, © OMS 2024. Tous droits réservés.

Merci pour votre attention !

Pour de plus amples renseignements, veuillez contacter :

Équipe de l'OMS chargée des comptes de la santé
nha@who.int

© Organisation mondiale de la Santé 2024

Certains droits réservés. La présente publication d'apprentissage en ligne est disponible sous la licence Creative Commons Attribution – Pas d'utilisation commerciale – Partage dans les mêmes conditions 3.0 IGO (CC BY-NC-SA 3.0 IGO; <https://creativecommons.org/licenses/by-nc-sa/3.0/igo>).

Aux termes de cette licence, vous pouvez copier, distribuer et adapter l'œuvre à des fins non commerciales, pour autant que l'œuvre soit citée de manière appropriée, comme il est indiqué ci-dessous. Quelle que soit votre utilisation de ce document, rien ne doit suggérer que l'OMS approuve une quelconque organisation, des produits ou des services particuliers. Il est interdit d'utiliser le logo de l'OMS. Si vous adaptez cette œuvre, vous êtes tenu de diffuser toute nouvelle œuvre sous la même licence Creative Commons ou sous une licence équivalente. Si vous traduisez cette œuvre, il vous est demandé d'ajouter la clause de non-responsabilité suivante à la citation suggérée : « La présente traduction n'a pas été établie par l'Organisation mondiale de la Santé (OMS). L'OMS ne saurait être tenue pour responsable du contenu ou de l'exactitude de la présente traduction. La version originale anglaise est la version authentique qui fait foi ».

Toute médiation relative à un différend survenu dans le cadre de la licence sera menée conformément au Règlement de médiation de l'Organisation mondiale de la propriété intellectuelle (<http://www.wipo.int/amc/en/mediation/rules/>).

Citation suggérée : Cours relatif aux comptes de la santé, Sous-module 1.1 Intérêt des comptes de la santé pour la prise de décisions Genève : Organisation mondiale de la Santé ; 2024. Licence : CC BY-NC-SA 3.0 IGO.

Merci pour votre attention !

Pour de plus amples renseignements, veuillez contacter :

Équipe de l'OMS chargée des comptes de la santé
nha@who.int

Matériel attribué à des tiers : Si vous souhaitez réutiliser du matériel figurant dans la présente œuvre qui est attribué à un tiers, tel que des tableaux, figures ou images, il vous appartient de déterminer si une permission doit être obtenue pour un tel usage et d'obtenir cette permission du titulaire du droit d'auteur. L'utilisateur s'expose seul au risque de plaintes résultant d'une infraction au droit d'auteur dont est titulaire un tiers sur un élément de la présente œuvre.

Usage commercial : Pour soumettre une demande en vue d'un usage commercial ou une demande concernant les droits et licences, voir <https://www.who.int/fr/about/policies/publishing/copyright>.

Clause générale de non-responsabilité : La présente publication d'apprentissage en ligne s'adresse aux personnes qui ne connaissent pas les comptes de la santé, ainsi qu'aux spécialistes. Il a été conçu pour être utilisé comme un cours d'autoapprentissage. L'Organisation mondiale de la Santé a pris toutes les précautions raisonnables pour vérifier les informations contenues dans la présente publication d'apprentissage en ligne. Toutefois, la présente publication d'apprentissage en ligne est diffusée sans aucune garantie, expresse ou implicite. La responsabilité de l'interprétation et de l'utilisation de la publication d'apprentissage en ligne incombe au lecteur. En aucun cas, l'OMS ne saurait être tenue responsable des préjudices subis du fait de son utilisation. Les appellations employées dans la présente publication d'apprentissage en ligne et la présentation des données qui y figurent n'impliquent de la part de l'OMS aucune prise de position quant au statut juridique des pays, territoires, villes ou zones, ou de leurs autorités, ni quant au tracé de leurs frontières ou limites. Les traits discontinus formés d'une succession de points ou de tirets sur les cartes représentent des frontières approximatives dont le tracé peut ne pas avoir fait l'objet d'un accord définitif. La mention de firmes et de produits commerciaux ne signifie pas que ces firmes et ces produits commerciaux sont agréés ou recommandés par l'Organisation mondiale de la Santé, de préférence à d'autres de nature analogue. Sauf erreur ou omission, une majuscule initiale indique qu'il s'agit d'un nom déposé.