

# Учебный курс «Счета здравоохранения»

## **Модуль 5.**

Инструмент для формирования счетов  
здравоохранения

## **Подмодуль 5.1.**

Обзор курса

---

# Содержание

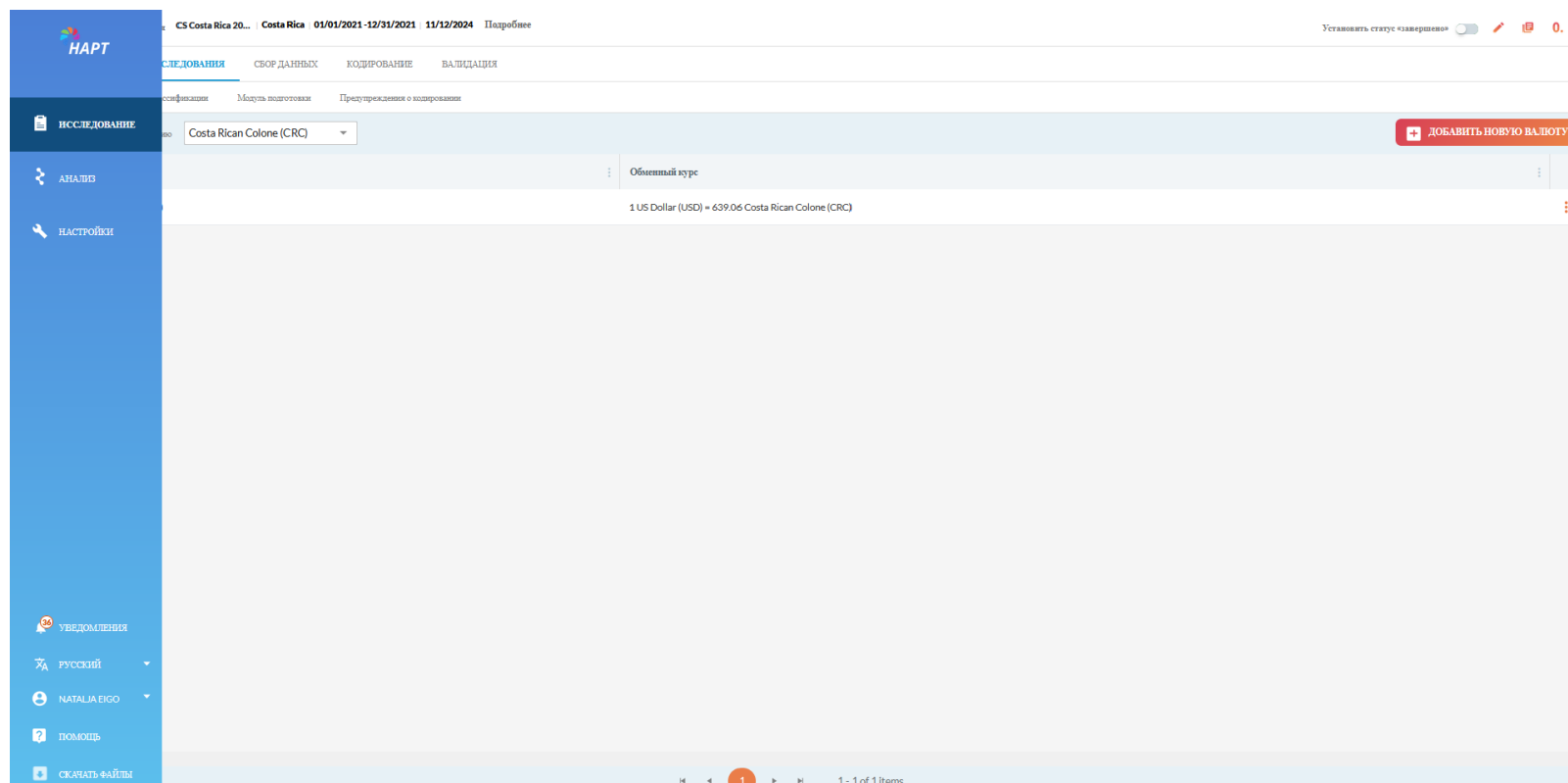
- Что такое инструмент для формирования счетов здравоохранения (НАРТ)?
- Каковы причины использования НАРТ?
- Что я могу делать с помощью НАРТ?
- Различные категории пользователей: кто может использовать НАРТ?
- Как получить доступ к НАРТ?
- Этапы формирования счетов здравоохранения с помощью НАРТ
- Поиск и устранение неисправностей: где получить помощь?

## **Дополнительный контент:**

- Материалы, предлагаемые для ознакомления
- Вопросы и ответы

# Что такое инструмент для формирования счетов здравоохранения (НАРТ)?

- Онлайн-программное приложение для упорядочения и упрощения процесса формирования СЗ
- Свободный доступ и поддержка со стороны ВОЗ
- Единый инструмент для подготовки исследования, создания таблиц и некоторых метаданных, составления отчетов и анализа данных по СЗ
- Предыдущая версия НАРТ использовалась с 2012 г. более чем в 80 странах



---

# Каковы причины использования НАРТ?

- **Простота использования.** НАРТ – инструмент, в который можно войти из любого места через браузер; он предоставляет собой простой в использовании интерфейс и проводит пользователя через все этапы формирования СЗ
- **Качество данных.** Встроенные механизмы общей проверки качества и коррекции случаев двойного счета расходов
- **Согласованность.** Сохранение используемых кодов и повторение автоматизированного кодирования в последующие годы
- **Продуктивность.** Правила разделения помогают распределять суммы, интегрированные исследования отображаются непосредственно в СЗ, а многочисленные стандартизированные отчеты способствуют анализу и представлению результатов
- **Многопользовательская функциональность.** Разные пользователи, которым могут быть предоставлены различные функции и права, имеют возможность независимо друг от друга одновременно работать с одним и тем же исследованием
- **Безопасность.** Вход в систему возможен только для прошедших аутентификацию и авторизованных пользователей (двухфакторная аутентификация), наличие функций резервного серверного копирования данных и автоматического сохранения результатов работы пользователя на сервере
- **Непрерывное развитие.** Обновление инструмента с учетом дальнейшего развития ССЗ, включение новых функциональных возможностей для обеспечения удобства пользователей
- **Эффективность функционирования.** Благодаря новейшим веб-технологиям и наличию серверных вычислений удается поддерживать низкие системные требования

---

# Что я могу делать с помощью НАРТ?

- Использовать стандартную классификацию ССЗ и дополнять ее классификациями или категориями, определенными пользователем
- Осуществлять в рамках этого инструмента сбор данных по счетам здравоохранения в разных валютах, систематизировать источники данных и создавать анкеты
- Распределять свои данные по классификационным категориям счетов здравоохранения, проводить разделение данных для более точного отображения потоков финансирования, автоматизировать рабочие процессы и легко создавать таблицы
- Создавать диаграммы для планирования сбора данных и валидации результатов
- Использовать более 200 готовых конфигураций отчетов, диаграмм и таблиц, анализировать и сопоставлять данные с интегрированными временными рядами
- Управлять несколькими пользователями, возлагать задачи на членов группы, предоставлять доступ другим заинтересованным сторонам для целей анализа и контроля

# Различные категории пользователей: кто может использовать НАРТ?

## Стандартная функция формирования счетов здравоохранения.

РГ может создавать, импортировать, редактировать, удалять и копировать исследования, а также определять параметры исследования (настраивать/добавлять классификации, валюту, источники данных и т. д.).

**Руководитель группы**

**РГ**

ЧГ может иметь доступ и редактировать только те типы источников данных, **которые ему назначил РГ.**

ЧГ доступны для чтения все исследовательские материалы по назначенной ему стране.

**Член группы**

**ЧГ**

**СП имеет доступ только для чтения** к данным и исследованиям, касающимся определенных стран.

СП не может добавлять, редактировать или удалять данные в НАРТ.

**Страновой пользователь**

**СП**

Владелец программы выполняет функции администратора. **ВП имеет все разрешения, связанные с данным приложением.**

Эта функция касается только офлайновой версии.

**Владелец программы**

**ВП**

---

# Как получить доступ к НАРТ?

- Получите от ВОЗ учетную запись руководителя группы (РГ), направив запрос на адрес [haptsupport@who.int](mailto:haptsupport@who.int). Руководитель группы отвечает за техническое формирование счетов здравоохранения (СЗ).
- Примите приглашение, полученное вами от *Microsoft Invitations* от имени ВОЗ с адреса [invites@microsoft.com](mailto:invites@microsoft.com). Активируйте свою учетную запись и следуйте инструкциям по прохождению процедуры двухфакторной аутентификации.
- Откройте предпочитаемый вами браузер и войдите в НАРТ по адресу <https://healthaccounts.who.int/hapt/>.
- Запросите у ВОЗ доступ для всех членов вашей группы. Выберите, какими правами пользователя они должны обладать. Вы можете создать дополнительную позицию РГ или члена группы (ЧГ), ответственного только за сбор и кодирование данных. После создания такой позиции пользователя его функции могут быть изменены по решению РГ.
- Назначьте источники данных всем ЧГ-пользователям в модуле сбора данных вашего исследования. Каждому члену группы можно назначить один или несколько источников данных.

✓ Рекомендуется, чтобы за конечные результаты отвечал только один РГ.

✓ Пользователям нужно предоставлять лишь те права, которые им необходимы.

# Экран исследования

Отображает этот экран

Открывает раздел  
Анализа

Открывает настройки  
НАРТ

Уведомления с числом  
непрочитанных  
сообщений

Сменить язык

Выход из системы

Справочный центр со  
вспомогательными  
документами

Загрузки

Выбрать меню  
«Вертикальноемноготочие»  
в столбце для применения  
фильтра

Нажать на  
название столбца  
для сортировки

Создать новое исследование  
путем импорта или «с нуля»

Открыть меню  
«Троеточие»

Исследование	Страна	Дата начала	Дата окончания	Год	Статус	Версия МКБ	Описание	Импорт
caro copy 2021	Мавритания	01 January 2021	31 December 2021	2021	Completed	МКБ-10	copy for analyze mo...	NA
Caro Zimbabwe 2018	Зимбабве	01 January 2018	31 December 2018	2018	In Progress	МКБ-10		NA
copy of caro tk 2018	Мавритания	01 January 2018	31 December 2018	2018	In Progress	МКБ-10	A hypothetical case ...	NA
caro2	Мавритания	01 January 2021	31 December 2021	2021	In Progress	МКБ-10	A hypothetical stud...	NA
CARO PH 2015	Мавритания	17 January 2015	16 January 2016	2015	In Progress	МКБ-10	A hypothetical stud...	NA
CARO CVM 2014	Мавритания	01 January 2014	31 December 2014	2014	In Progress	МКБ-10	A hypothetical stud...	NA
caro mc 2019 renamed 2000	Мавритания	01 January 2000	31 December 2000	2000	In Progress	МКБ-10	Hypothetical case st...	NA
caro tk 2018	Мавритания	01 January 2018	31 December 2018	2018	In Progress	МКБ-10	A hypothetical case ...	NA
caro	Мавритания	01 January 2020	31 December 2020	2020	In Progress	МКБ-10	A hypothetical stud...	NA

Импорт: ИМПОРТИРОВАТЬ ИССЛЕДОВАНИЕ ДОБАВИТЬ НОВОЕ ИССЛЕДОВАНИЕ

Статус: Completed In Progress

Версия МКБ: МКБ-10

Описание: copy for analyze mo... A hypothetical case ... A hypothetical stud... Hypothetical case st... A hypothetical case ... A hypothetical stud...

Импорт: NA

Меню «Троеточие»:

- Открыть
- Дублировать
- Удалить
- Открыть в новой вкладке
- Свойство исследования

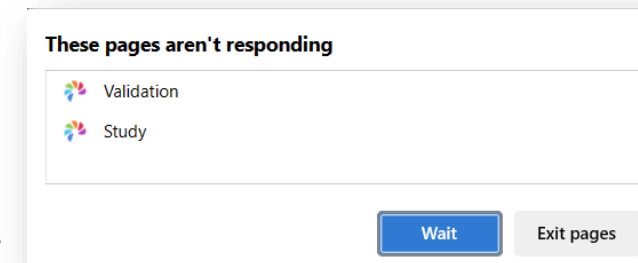
Статус бар: Выполняется импорт Не удалось выполнить импорт.

Пагинация: 1 1 - 9 of 9 items

Выбрать  
различные  
страницы

# Поиск и устранение неисправностей: где получить помощь?

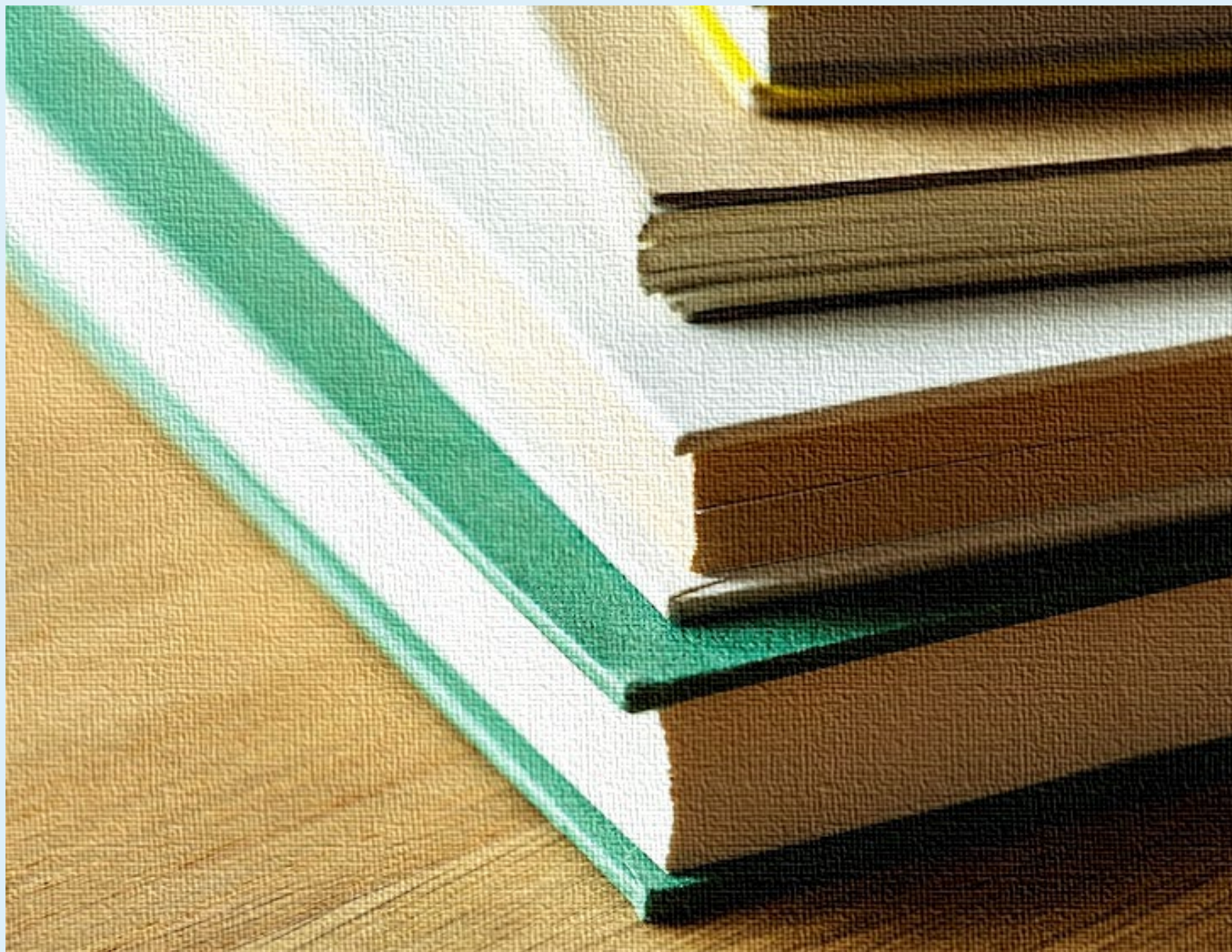
- Проверьте уведомления и внимательно читайте их.
- Зайдите в раздел «Помощь» инструмента для ознакомления с дополнительными документами.
- Если сервер или ваш компьютер заняты, может появиться сообщение «Нет ответа» (*No response*). В этом случае лучше нажать кнопку «Подождать» (*Wait*) или игнорировать сообщение, так как оно исчезнет самостоятельно.
- Для работы НАРТ требуется постоянное подключение к Интернету. Просьба обеспечить минимальную пропускную способность и время ответа.
- Если инструмент реагирует не так, как ожидалось, попробуйте выйти из системы и войти повторно. Также может помочь очистка кэша браузера. Для проведения очистки следуйте инструкциям вашего браузера.



*За дополнительной помощью обращайтесь по адресу [haptsupport@who.int](mailto:haptsupport@who.int). Просим вас приложить скриншоты и/или видео и описать возникшие проблемы как можно подробнее. Укажите имена пользователей и названия исследований, с которыми у вас возникли проблемы. Группа ВОЗ по СЗ может получить доступ к вашим исследованиям только по специальному запросу.*

---

Материалы,  
предлагаемые для  
ознакомления



---

# Материалы, предлагаемые для ознакомления

- Инструмент для формирования счетов здравоохранения (НАРТ), руководство для пользователей, ВОЗ, Женева (для скачивания с веб-сайта НАРТ)
- ОЭСР, Евростат, Всемирная организация здравоохранения. Система счетов здравоохранения 2011 г.: исправленное издание. ВОЗ, Женева, 2022 г. <https://iris.who.int/handle/10665/355269>
- Всемирная организация здравоохранения, Европейский союз и Организация экономического сотрудничества и развития. Система счетов здравоохранения 2011 г. (сокращенная версия), исправленное издание, июнь 2017 г., ISBN: 978 92 4 004923 9, <https://www.who.int/publications/i/item/9789240049239>
- Пояснительная записка - добавленные и исключенные коды в НАРТ, 2022, ВОЗ, Женева <https://apps.who.int/nha/database/DocumentationCentre/GetFile/60790891/en>
- World Health Organization (2023), Quality control of SHA-based health accounts data, 2024, Geneva. <https://iris.who.int/bitstream/handle/10665/379457/9789240072534-eng.pdf?sequence=1>

# Вопросы и ответы



---

## Вопрос - ответ [1]



Все ли могут видеть мои  
данные?

## Вопрос - ответ [1]



Все ли могут видеть мои данные?

Нет, ваши данные могут видеть только три группы пользователей:

1. Пользователь, которому назначена ваша страна (см. раздел НАРТ по управлению пользователями [Настройки >> Управление доступом](#))
2. Группа ВОЗ по СЗ, если ваша страновая группа по СЗ разрешит открыть ваше исследование
3. Команда поддержки: пользователь, оказывающий вам помощь в технических и методологических вопросах, если ваша страновая группа по СЗ разрешит открыть ваше исследование.

---

## Вопрос - ответ [2]




Могу ли я повторно использовать  
свои старые исследования?

## Вопрос - ответ [2]



Могу ли я повторно использовать свои старые исследования?



Да, вы можете импортировать созданные ранее исследования из старой версии НАРТ, а также из других исследований в новой версии инструмента.

Кроме того, вы можете импортировать части других исследований, например классификации, кодирование или список источников данных.

# Учебный курс «Счета здравоохранения»

**Модуль 5.** Инструмент для формирования счетов  
здравоохранения

## Подмодуль

5.1 Обзор курса

5.2 Настройка исследования – начало работы с НАРТ

5.3 Сбор данных

5.4 Подготовка данных

5.5 Кодирование в НАРТ

...

*Подмодуль 1 «Обзор курса»  
инструмента для  
формирования счетов  
здравоохранения на этом  
завершен.*

*Присоединяйтесь к нам в  
подмодуле 5.2 этого курса,  
который посвящен настройке  
исследования и началу  
работы с НАРТ.*