

# 卫生工作者的猴痘筛查工

## 猴痘急性皮疹的特征

- 身体和/或粘膜的任何部位有单个或多个病变,可能包括口腔、结膜、尿道、阴茎、阴道或肛门直肠的病变(肛门直肠病变也可表现为肛门直肠炎症[直肠炎]、疼痛和/或出血)。

## 猴痘病变的特征

- 连续几个阶段依次为:斑疹、丘疹、水疱、脓疱、结痂和脱屑性病变,为期2-3周。
- 通常,所有病变都处于同一阶段,并从中央开始,向手掌和脚底延伸。
- 病变数量可从一个到几个以及在重症中可达几千个不等。
- 可能累及口腔、生殖器和眼睛。

是

否

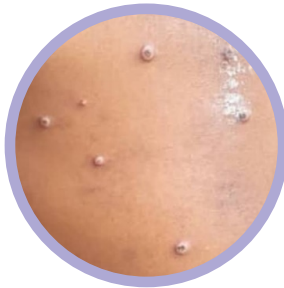
### 进入猴痘护理程序

- 猴痘的感染预防和控制措施
- 分诊和临床评估

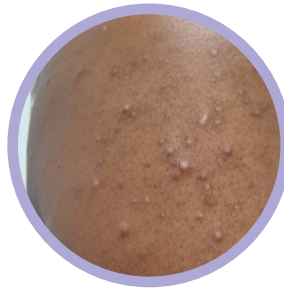
寻求常规护理



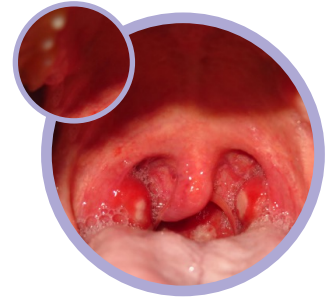
资料来源: Bichat Claude Bernard医院, APHP (法国)



资料来源: 拉各斯州立大学教学医院(尼日利亚)。



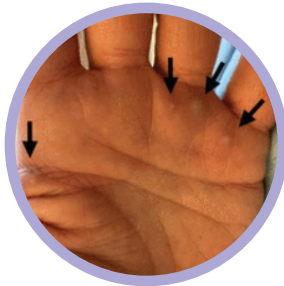
资料来源: 埃文德罗·查加斯国家传染病研究所-奥斯瓦尔多·克鲁兹基金会(巴西)



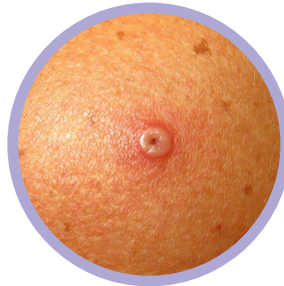
资料来源: 巴塞罗那临床医院(西班牙)。



资料来源: 埃文德罗·查加斯国家传染病研究所-奥斯瓦尔多·克鲁兹基金会(巴西)



资料来源: 多伦多大学(加拿大)



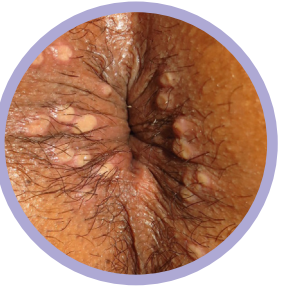
资料来源: 巴塞罗那临床医院(西班牙)。



资料来源: 世卫组织图片库

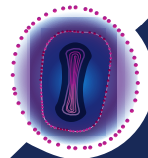


资料来源: 埃文德罗·查加斯国家传染病研究所-奥斯瓦尔多·克鲁兹基金会(巴西)



资料来源: 巴塞罗那临床医院(西班牙)。

参见《猴痘病变图谱: 临床研究人员的工具》, 2023年4月28日, 版本1.0。日内瓦: 世界卫生组织; 2023年 (<https://iris.who.int/handle/10665/366569?locale-attribute=zh&>)



世界卫生组织