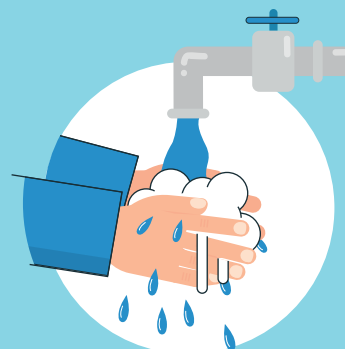


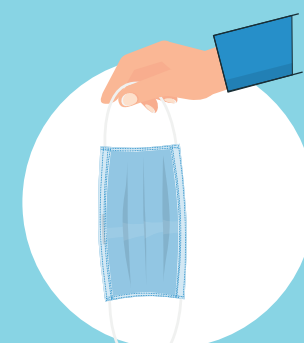
ใส่หน้ากากอนามัยทางการแพทย์ อย่างไรให้ปลอดภัย

who.int/epi-win

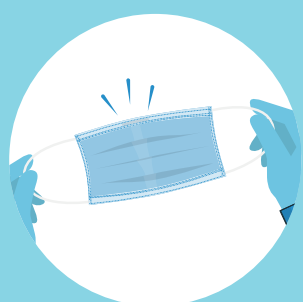
ควรทำ →



ล้างมือก่อนจับ
หน้ากาก



ตรวจดูว่ามีรอย
ขาด/รูดหรือไม่



หาด้านบนที่มีโครง
เหล็กหรือขอบแข็ง



หันด้านสีเข้มออก
ข้างนอก



ครอบส่วนที่เป็นโครง
เหล็กหรือขอบแข็งบนจมูก



ปิดให้คลุมทั้งปาก
จมูกและคาง



ปรับให้เข้ากับหน้า
โดยไม่มีช่องว่างด้านข้าง



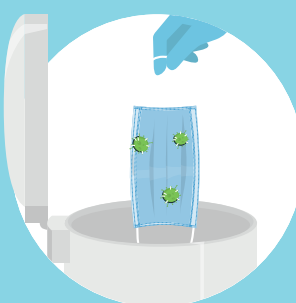
เลี่ยงการจับหน้ากาก



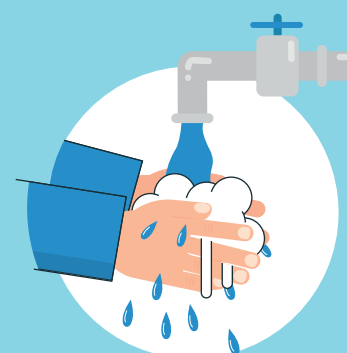
ถอดจากหลังใบหู



ถือให้ห่างจากตัว
และพื้นผิวต่างๆ
เมื่อถอด

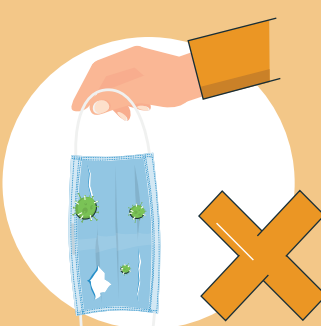


ทิ้งลงในถังขยะที่
มีฝาปิดทันที
หลังจากใช้



ล้างมือหลังจาก
ทิ้งหน้ากาก

ไม่ควรทำ →



อย่าใช้หน้ากาก
ที่ขาดหรือฉีก



อย่าปิดแค่จมูก
หรือปาก



อย่าใส่หน้ากาก
ที่หลวม



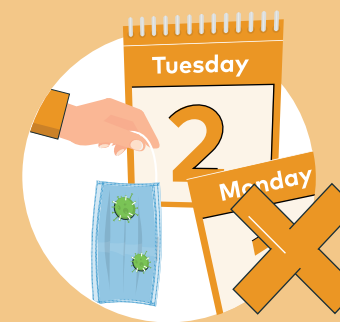
อย่าจับด้านหน้า
ของหน้ากาก



อย่าดึงหน้ากากลง
เวลาพูดคุยหรือ
อย่าจับหน้ากากบ่อยๆ



อย่าวางหน้ากาก
ที่ใช้แล้วไว้ในที่
ที่คนอื่นมาหยิบได้



อย่าใช้หน้ากากซ้ำ

โปรดระลึกอยู่เสมอว่า การใส่หน้ากากเพียงอย่างเดียว
ไม่สามารถป้องกันเรา จากโรคโควิด 19 ได้ ควรรักษา
ระยะห่างจากผู้อื่นอย่างน้อย 1 เมตร และล้างมือให้
สะอาดเป็นประจำแม้จะใส่หน้ากากอยู่

EPI·WIN

World Health
Organization
Thailand