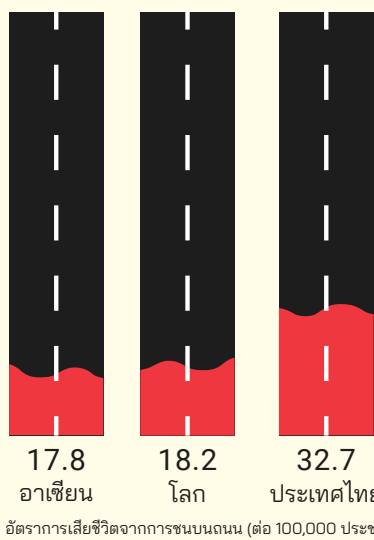


การเสียชีวิตและการบาดเจ็บจากการชนบนถนนในประเทศไทย



ประเทศไทยมีอัตราการเสียชีวิตจากการชนบนถนนสูงเป็นอันดับ

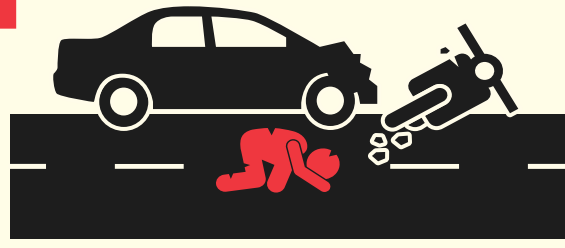
1

ในกลุ่มประเทศอาเซียนและอันดับ 9 ของโลก*

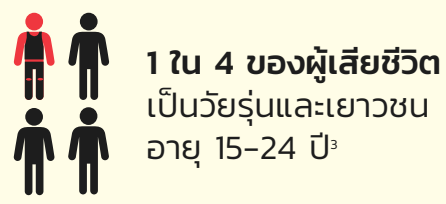
การบาดเจ็บจากการชนบนถนนเป็นสาเหตุการตายอันดับ

1

ของประชากรไทยอายุ 10-29 ปี*



3 ใน 4 ของผู้เสียชีวิตเป็นผู้ใช้รถจักรยานยนต์⁶



การเสียชีวิตและการบาดเจ็บจากการชนบนถนนสร้างความสูญเสียทางเศรษฐกิจมากกว่า

5 แสนล้านบาท⁷ ต่อปี

หรือร้อยละ 6 ของผลิตภัณฑ์มวลรวมในประเทศ⁷

* รายงานสถานการณ์โลกด้านความปลอดภัยทางถนน (2561) องค์การอนามัยโลก

² สถิติสาธารณสุข (2560) กระทรวงสาธารณสุข

³ ข้อมูลบูรณาการ 3 ฐาน (2559) กรมควบคุมโรค กระทรวงสาธารณสุข

⁴ ข้อมูลจากรายงาน 43 แห่ง (2560) กระทรวงสาธารณสุข

⁵ 4.6% ของผู้บาดเจ็บสาหัส อ้างอิงการศึกษาอุบัติการณ์ของความพิการและผลกระทบที่เกิดขึ้นภายหลังบาดเจ็บจากอุบัติเหตุจราจรทางบก (2549) สถาบันลิรโนเพื่อการฟื้นฟูสมรรถภาพทางการแพทย์แห่งชาติ

⁶ ระบบเฝ้าระวังการบาดเจ็บ (2559) กรมควบคุมโรค กระทรวงสาธารณสุข

⁷ โครงการประเมินมาตรการความปลอดภัยทางถนนฯ (2560) สถาบันวิจัยเพื่อการพัฒนาประเทศไทย สนับสนุนโดยเอสซีจี

6 องค์ประกอบและ 22 มาตรการที่สามารถลดการเสียชีวิตจากการชนบนถนน^{*}

S A V E

การจัดการความเร็ว

- กำหนดและบังคับใช้กฎหมายจำกัดความเร็ว
- กำหนดให้ผู้ผลิตรถยนต์ติดตั้งเทคโนโลยีใหม่เพื่อช่วยให้ผู้ขับขี่ควบคุมความเร็วตามกฎหมาย
- สร้างหรือปรับปรุงถนนเพื่อชะลอการจราจร เช่น วงเวียน ลูกระนาด เส้นชะลอความเร็ว แนวเส้นหยัก



ผู้นำด้านความปลอดภัยบนท้องถนน

- จัดตั้งหน่วยงานหลักด้านความปลอดภัยทางถนน
- จัดทำยุทธศาสตร์ความปลอดภัยทางถนนและให้ทุนสนับสนุนการดำเนินการ
- ประเมินผลยุทธศาสตร์ความปลอดภัยทางถนน
- ปรับปรุงระบบข้อมูลเพื่อติดตามความปลอดภัยทางถนน
- เพิ่มความตระหนักของประชาชนด้วยการให้ความรู้และการรณรงค์



การออกแบบและปรับปรุงโครงสร้างพื้นฐาน

- ทางเดินและทางข้ามที่ปลอดภัยสำหรับคนเดินเท้า
- ช่องจราจรสำหรับจักรยานและจักรยานยนต์
- รวกันชนและลักษณะข้างทางที่ปลอดภัย
- ทางแยกที่ปลอดภัย
- ถนนทางเข้าออกที่แยกจากถนนหลัก
- เขตปลอดรถยนต์
- การจำกัดการจราจรและความเร็วในเขตที่อยู่อาศัย ย่านการค้า และบริเวณโรงเรียน
- รถสาธารณะที่ดีและปลอดภัย



มาตรฐานความปลอดภัยของยานพาหนะ

- กำหนดและบังคับใช้กฎระเบียบด้านมาตรฐานความปลอดภัยของ
 - เข็มขัดนิรภัยและจุดยึดเข็มขัดนิรภัย
 - กันชนหน้า
 - กันชนข้าง
 - ระบบควบคุมเสถียรภาพแบบอิเล็กทรอนิกส์
 - การป้องกันคนเดินเท้า
 - จุดยึดเบาะนิรภัยสำหรับเด็กตามมาตรฐาน ISOFIX
- กำหนดและบังคับใช้กฎระเบียบเรื่องการติดตั้งระบบเบรกป้องกันล้อล็อก และระบบเปิดไฟหน้าขณะขับขี่ในเวลากลางวันสำหรับจักรยานยนต์



การบังคับใช้กฎหมายการจราจร

- กำหนดและบังคับใช้กฎหมายเรื่อง
 - การคาดเข็มขัดนิรภัย
 - การสวมหมวกนิรภัย
 - การจำกัดความเร็ว
 - การเมาแล้วขับ
 - การใช้เบาะนิรภัยสำหรับเด็ก



การรักษาชีวิตหลังเกิดการชน

- พัฒนาระบบการดูแลฉุกเฉินก่อนถึงโรงพยาบาลและในโรงพยาบาล
- จัดอบรมอาสาสมัครการแพทย์ฉุกเฉินในเรื่องการดูแลฉุกเฉินขั้นพื้นฐาน
- ส่งเสริมการจัดอบรมให้แก่อาสาสมัครการแพทย์ฉุกเฉินระดับชุมชน



World Health
Organization
Thailand

